

Ford

S-MAX



**VISIONARIO . INGENIOSO. SORPRENDENTE.
TODOS LOS VEHÍCULOS LLEVAN SU FIRMA.**

Henry Ford



S-MAX ST-Line

Color metálico de la carrocería Gris Magnético (opción) y llantas de aleación de 19" (consultar disponibilidad).



S-MAX Vignale

Color metálico de carrocería Azul Panther (consultar disponibilidad) y llantas de aleación acabado aluminio de 19" (Consultar disponibilidad).

CONTENIDO

Introducción	4	Accesorios	27
Ford SYNC3	6	Especificaciones interiores	30
Lo último en tecnología	8	Dimensiones	32
Una nueva expresión de Ford: Vignale	10	Motores y transmisión	33
Escoge el tuyo	12	Opciones de colores y tapicerías	34
S-Max Titanium	14	Características mecánicas, pesos y cargas	33
S-Max ST-Line	16	Tecnología inteligente	43
S-MAX Vignale	18	Paquetes Opcionales	43
¿Aún quieres más?	20	Seguridad	44
Colores	22	Mantenimiento	46
Tapicerías	23	Próximos pasos	48
Opciones de llantas	24		
Especificaciones exteriores	26		



Saborea la vida

Nuevos horizontes. Planes familiares. Desvíos sorprendentes. Donde sea que la vida te lleve, viaja cómodo y con estilo con S-MAX Vignale. El diseño tecnológico y sofisticado permite vivir una experiencia de conducción dinámica y de confort cada día.

360°



S-MAX ST-Line con llantas de aleación de 18" y color de carrocería Plata Luna (Consultar disponibilidad).

Sin ataduras

No estamos para dependencias, ni tú tampoco. Así que si lo que necesitas es un vehículo que pueda transportar hasta siete personas con toda la comodidad y que a la vez tenga un aspecto impresionante, solo hay una opción posible. El Ford S-MAX tiene espacio para todo, excepto para las concesiones. No pierdas un instante y disfruta de la vida al máximo.

*Asientos para hasta siete personas con la opción de una tercera fila de asientos con plegado fácil.

S-MAX Vignale presentado en color de carrocería metálico Gris Magnético con una tapicería de cuero cashmere perforada.





Funcionalidad delicada

Además de ser un vehículo que puede transportar hasta 7 pasajeros, el Ford Smax Vignale es pura delicadeza. Disfruta de su exclusiva y elegante tapicería de cuero en Negro Ebony o Beige Cashmere.

S-MAX Vignale con llantas de aleación de 19" y color de carrocería Azul Panther.

Techo panorámico

Disfruta de la belleza del aire libre desde la comodidad de tu Ford S-MAX. El techo solar panorámico de cristal deja pasar la luz del sol, mientras que una cortinilla eléctrica proporciona sombra y privacidad cuando es necesario.

S-MAX ST-Line con asientos de cuero Salerno Eboni, con costuras en rojo (opción).





Conoce al nuevo amigo de tu móvil

Ford SYNC 3

Ford SYNC 3* se integra a la perfección con su teléfono inteligente, permitiéndote controlar todo, desde llamadas telefónicas y mensajes de texto, hasta música y navegación por satélite, todo a través de la pantalla táctil de 8" o mediante simples comandos de voz.

SYNC 3 features

Administra tu teléfono, música, aplicaciones y navegación con simples comandos de voz.

- Escucha tus mensajes de texto, leídos en alto para tí
- Reciba instrucciones claras paso a paso hacia cualquier destino
- Personaliza la visualización de navegación con vistas de mapa completo, en pantalla dividida o en 3D
- El Asistente de Emergencia[†] ayuda a los ocupantes a hacer llamadas de emergencia para proporcionar servicios de emergencia con la ubicación del vehículo en su respectivo idioma

Nota: SYNC 3 sólo está disponible para móviles iPhone 5/Android 5.0 (Lollipop) o superiores. Algunas funciones de SYNC 3 requieren una conexión de datos. Para comprobar si Apple CarPlay y Android Auto están disponibles en el mercado a través de la búsqueda de información a través de las páginas web oficiales de Apple CarPlay y Android Auto.

FordPass App

Accede a características adicionales.

- Selecciona puntos de interés alrededor de su ubicación actual o de camino a tu destino. FordPass envía automáticamente estas ubicaciones a tu navegación SYNC 3 cuando se conecta a través de AppLink
- Recibe los datos de tráfico actualizados al minuto que ofrecen los tiempos de viaje mejor calculados posibles con Live Traffic**
- Busca puntos de repostaje de combustible por marca o grado de combustible y compara precios
- Busca plazas de aparcamiento disponibles, consulta sus tarifas, horarios y clasificaciones

Conectividad sin esfuerzos

Ahora, tu coche Ford y tú podéis estar conectados donde sea que estés. Esto se debe a que el módem FordPass Connect y a la aplicación FordPass, que juntos desencadenan una serie de facilidades que amenizan tu jornada.



FordPass Connect

FordPass Connect

FordPass Connect* ayuda a ahorrar tanto tiempo como molestias, además de aportar comodidad.

- Live Traffic** aporta información de tráfico casi a tiempo real y ofrece posibles rutas en función de las condiciones de tráfico.
- Información sobre riesgos locales** usa múltiples fuentes de información para advertir sobre peligros en el camino. El WIFI integrado
- El Wi-Fi integrado a bordo*** permite la conexión de hasta 10 dispositivos
- eCall[†] da acceso a llamada de emergencia en función de la ubicación del vehículo y su idioma respectivo.

FordPass

FordPass App

FordPass Connect regresa con más herramientas via la aplicación FordPass, lo que permite un gran número de funciones:

- Cierre y apertura remotas desde la aplicación.
- Control remoto de temperatura (sólo en Trasmisión Automática)
- Controle el nivel de combustible del vehículo, el nivel del aceite y la presión de las ruedas con el móvil
- Reciba recordatorios y realice reservas
- Encuentra dónde aparque el coche y ten guía de vuelta al coche
- Recibe Alertas del estado del vehículo en tu teléfono
- Obtenga acceso a ofertas exclusivas para clientes

*FordPass Connect es un extra opcional. El módem a bordo se conectará en el momento de la entrega del vehículo. Puede optar por habilitar o inhabilitar el uso compartido de ciertos datos. La tecnología estará disponible en mercados seleccionados en 2019, y los mercados restantes seguirán hasta 2020. El uso de la función FordPass Connect es gratuito durante los primeros 2 años, luego se paga una tarifa de suscripción.

** El acceso es gratuito durante los primeros 2 años después del registro de un nuevo Ford con SYNC 3 con navegación; a partir de entonces se paga una tarifa de licencia.

*** El punto de acceso Wi-Fi (hasta 4G LTE) incluye una prueba de datos inalámbricos de cortesía solo por un tiempo limitado que comienza en el momento de la activación. Una vez finalizado el período de prueba, es necesaria una suscripción a Vodafone. Consulta su sitio web para obtener más información sobre sus paquetes de datos. Para sacar el máximo rendimiento al punto de acceso Wi-Fi, los vehículos Ford deben estar equipados con el hardware adecuado y es necesario disponer un plan de datos. La cobertura y el servicio de datos no está disponible en todas partes y pueden aplicarse tarifas adicionales en concepto de SMS y consumo de datos.

[†] Ford eCall es una característica innovadora que ayuda a los ocupantes del vehículo a iniciar una llamada al Centro de comunicaciones local, luego de un evento de choque del vehículo que involucra el despliegue de una bolsa de aire o el apagado de la bomba de combustible. La función opera en más de 40 países y regiones europeas.



Siempre bajo control

Tecnologías que te facilitan la vida

- 01 Sistema de iluminación Adaptativa de Ford con faros LED Ford Dynamic** Te ayudan a ver más en las curvas e identificar objetos ocultos. Su luz blanca proporciona una iluminación intensa y uniforme de la carretera. (Estándar en Vignale y disponible como opción o parte de un paquete en otros acabados).
- 02 Faros LED dinámicos anti-deslumbramiento** Las luces de carretera anti-deslumbramiento te permiten conducir sin dificultar la visibilidad de los demás conductores. Los sensores identifican los vehículos que circulan por delante y ajustan el haz de las luces de carretera para no deslumbrarlos, a la vez que iluminan el resto de la carretera para una mayor visibilidad.
- 03 Control de Crucero Adaptativo con Stop & Go** El Control de Crucero Adaptativo con Stop & Go* te mantendrá a una distancia segura con respecto al vehículo de delante, incluso si reduce la velocidad o para. Cuando el tráfico comienza a moverse de nuevo, el coche también lo hará, haciendo que la conducción sea mucho más sencilla (transmisión automática).

* Configure la velocidad y la distancia deseadas desde el vehículo que se encuentra delante, y agregue el límite de velocidad máxima. Mantendrá automáticamente esta distancia, incluso si las condiciones del tráfico no permiten viajar a la velocidad de cruce deseada. Nunca excederá su límite de velocidad establecido.





Seguridad incluida

Ford S-MAX tiene una amplia disponibilidad de opciones tecnológicas para favorecer la conducción de cada día.

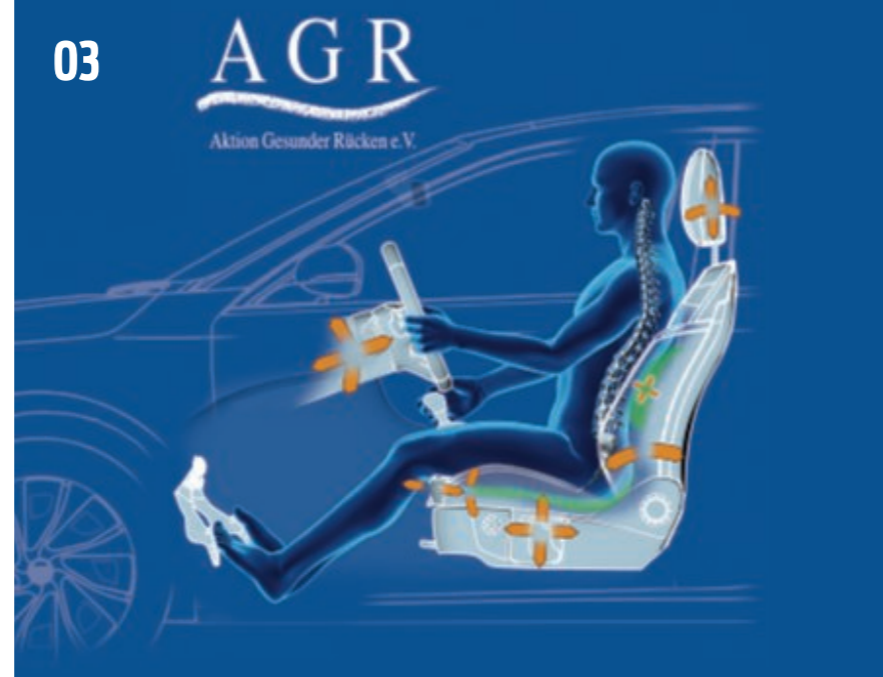
01 Sistema de aparcamiento asistido puede facilitar el estacionamiento en paralelo o en perpendicular. Una vez activado, el sistema puede ayudar a localizar el espacio adecuado a su paso y lo guiará automáticamente, mientras opera los pedales (siguiendo las señales en pantalla y audio). Park-Out Assist puede ayudar a maniobrar fuera de un espacio de estacionamiento paralelo de igual forma.

02 Cámara delantera 180° con vista dividida Proporciona una vista extensiva desde los extremos delanteros del vehículo hacia el lado izquierdo o derecho de los mismos. Es especialmente útil en cruces y al salir de un aparcamiento, donde la visión lateral puede verse obstaculizada. Incluye cámara de visión trasera y es obligatorio montar la radio Sony.

03 Tracción total inteligente* El sistema de tracción total inteligente del Ford S-MAX controla de forma continua la potencia y si es necesario la redistribuye automáticamente a cada rueda para una mayor confianza y control, independientemente de las condiciones de la carretera.

*Una pantalla especial en el cuadro de instrumentos muestra la distribución de la potencia en las cuatro ruedas.

S-MAX Titanium aparece con Cuero Salerno en tapicería Ebony (Consultar Disponibilidad).



Tecnologías destacadas

Más fácil, más seguro, superior

- 01 Portón trasero manos libres** Ahora abrir o cerrar el portón trasero del S-MAX es fácil, incluso cuando tienes las manos ocupadas. Con tus llaves en un bolsillo o una bolsa, tan solo tienes que acercarte ligeramente por debajo del centro del parachoques para accionar el portón trasero sin que tengas que tocar nada.
- 02 Asistente de pre-colisión con detección de peatones** A través de un radar y una cámara, el asistente de pre-colisión con detección de peatones se mantiene siempre atento a los vehículos y peatones que hay delante en la carretera. El sistema está diseñado para leer las condiciones de la carretera y alertarte de una posible colisión. Si no respondes a las señales de advertencia, el vehículo frenará automáticamente para evitar o reducir los efectos del impacto.
- 03 Asientos ARG ergonómicos certificados*** ayuda a apoyar tu espalda. Asientos delanteros ajustables manualmente 18 posiciones y diseñados ergonómicamente para mayor confort en viajes largos (Consultar Disponibilidad).
- 04 Sistema de detección de ángulos muertos (BLIS)[†]** Cuando otro vehículo, un turismo, una furgoneta o un camión, entra en tu punto ciego, está diseñado para alertarte mediante un testigo integrado en los retrovisores del conductor y el acompañante.
- 05 Limpiaparabrisas Ford ClearView** Mejora la visibilidad y reduce el coste usando menos fluido que los sistemas limpiaparabrisas tradicionales. A diferencia de las boquillas de pulverización convencionales, los múltiples agujeros a lo largo de ClearView envían el líquido limpiaparabrisas directamente a las aspas limpiadoras que se mueven por el cristal.
- 06 Reconocimiento de señales de tráfico[‡]** Diseñado para leer automáticamente las señales de velocidad estándar y mostrar el límite de velocidad en el cuadro de instrumentos.

[†]Utiliza sensores.

[‡]Diseñado para funcionar a velocidades superiores a 10 km/h.

*El sello de calidad AGR (Aktion Gesunder Rücken = Campaña para asientos más saludables); Certificado y recomendado por Association Forum Healthy Back - Better Living y la Asociación Federal de Escuelas Alemanas de Espalda. Más información: AGR e.V., Stader Str. 6, D - 27432 Bremervörde, Alemania. Teléfono + 49 4761/92 63 580.

Escoge tu S-MAX

Disponible en una variedad de acabados singulares y únicos. Nunca ha sido tan fácil elegir un nuevo Ford S-MAX, ya sea la comodidad lo que prefieres en un vehículo de lujo o la curiosa línea deportiva. Siempre hay un nuevo Ford S-MAX adaptado a medida para usted. Para que su elección de compra sea aún más gratificante, hemos elevado el equipamiento de serie en todos los acabados. Así que ahora, cualquiera que sea el estilo de S-MAX que decida escoger, tendrá asegurado un mayor nivel de características estándar, así como un amplio número de extras adicionales disponibles.



Trend

Con su diseño elegante y la última tecnología integrada, el Ford S-MAX es la elección ideal para cubrir las necesidades diarias de conducción.



Titanium



Vignale

Luxury

Los modelos Luxury de Ford S-MAX ofrecen una alta gama en comodidad y lujo, con materiales premium y una tecnología, que te permitirá experimentar una conducción más placentera.



ST-Line

Acabado Deportivo

Con la exclusividad que aporta la Edición ST-Line, el S-MAX deportivo proporciona una conducción dinámica y deportiva, transmitiendo la emoción y el control propios de este estilo.

FORD S-MAX Acabados

Trend

Exterior

- Llantas de aleación de 17" y 10 radios
- Faros antiniebla delanteros
- Rejilla frontal inferior marco negro carbón
- Parrilla superior delantera con barras horizontales y marco cromado
- Parachoques delantero del color de la carrocería

Interior

- Radio / CD, sintonizador AM / FM, DAB, SYNC 3, pantalla táctil de 8", 2 USB y 8 altavoces
- eCall*
- Control de temperatura automático Bi-zona
- Asientos delanteros de estilo deportivo con ajuste manual de 4 posiciones
- Volante forrado en cuero
- Control crucero
- Elevalunas eléctricos
- Auto Start-Stop



* Ford eCall es una característica innovadora que ayuda a los ocupantes del vehículo a iniciar una llamada al Centro de Comunicaciones local, en caso de choque del vehículo que involucra el despliegue de una bolsa de aire o la bomba de combustible apagada. La función opera en más de 40 países y regiones europeas.

FORD S-MAX Acabados

S-MAX Titanium

Equipamiento exterior, adicional a Trend

- Llantas de aleación de 43,2 cm (17") y 5x2 radios
- Luces de conducción diurna LED
- Faros LED dinámicos antideslumbramiento
- Parrilla frontal inferior con contorno cromado
- Línea de puerta cromada
- Sensor de luz automático y sensor de lluvia
- Control automático de luces largas y cortas

Equipamiento interior, adicional a Trend

- Apertura sin llave Ford KeyFree y botón de arranque Ford Power
- Iluminación interior ambiental
- Retrovisores eléctricos plegables con memoria
- Asistencia de mantenimiento de carril (incluye avisador de cambio de carril y sistema de alerta al conductor)
- Asientos delanteros calefactables



FORD S-MAX Acabados ST-Line

Características adicionales a Titanium

- Llantas de aleación de 45 cm (18")
- Kit exterior (incluye parachoques delantero y trasero, luces antiniebla, parrilla frontal)
- Spoiler trasero
- Suspensión deportiva
- Sensores de parking delantero y trasero
- Molduras laterales de puertas negras
- Luces halógenas y LED traseras con contorno negro

Características interiores adicionales a Titanium

- Volante de cuero perforado con costuras rojas
- Puertas con inserciones de vinilo costura roja
- Pedales deportivos de aluminio
- Inserciones metálicas en las puertas delanteras con el logo ST-Line
- Alfombrillas traseras ST-Line con costura en rojo
- Palanca de cambios con letras negras y acabado plateado



Pinzas de freno rojas
(de serie)



Volante forrado en cuero con costuras rojas
(de serie)



FORD S-MAX Acabados

Vignale

Equipamiento exterior de serie

- Diseño exterior exclusivo Ford Vignale con detalles cromados
- Pintura metalizada Vignale
- Exclusivas llantas de aleación de 45,72 cm (18")
- Iluminación adaptativa con faros LED Ford Dinámicos y luces de carretera antideslumbramiento
- Luces antiniebla con bisel negro de alto brillo, marco cromado
- Retrovisores exteriores eléctricos totalmnete plegables
- Sensores de parking delanteros y traseros
- Cámara de visión trasera
- Escape doble con acabado en alto brillo

Equipamiento interior de serie

- Tapicería en cuero de alta calidad
- Cuadro de intrumentos tapizado en cuero
- Asiento del conductor con ajuste eléctrico de 10 posiciones y memoria
- Asientos delanteros
- Ford SYNC 3 con control por voz, pantalla táctil de 20,3 cm (8") y sistema de navegación
- Sonido Premium Sony
- Luz ambiental mejorada



Diseño Vignale exclusivo
(De serie)



Panel de instrumentos con tapicería de cuero
(De serie)



FORD S-MAX Colores



Azul Báltico
Color sólido*



Azul Chrome^o
Color metalizado*



Negro Shadow
Color metalizado*



Blanco Platino^{1o}
Color metálico cuatricapa*



Blanco
Color sólido*



Magnético
Color metalizado*



Plata Solar¹¹
Color metalizado*



Rojo Lucid¹¹
Color metalizado*



Negro Agate¹¹
Color metalizado*



Blanco Star¹¹
Color metalizado*



Rojo Rubí
Color metalizado*



Azul Panther
Color metalizado*



Plata Moondust
Color metalizado*



Gris Stealth^{11o}
Color metalizado*

¹¹A partir del 2020.
¹Consultar disponibilidad
^oConsultar disponibilidad.

Las imágenes que aparecen en este catálogo son solo ilustrativas de los colores de carrocería y pueden no coincidir con las especificaciones actuales o con la disponibilidad del producto en determinados mercados. Los colores y tapicerías reproducidos en este catálogo podrían mostrar variación respecto a la realidad debido a las limitaciones del proceso de impresión.

FORD S-MAX Ruedas y Llantas



17" Trend
De serie
Llantas de aleación
Plata Brillante



17" Titanium
De serie
Plata brillante



17" Titanium
Consultar disponibilidad
Gris Perla



18" Titanium
Consultar disponibilidad
Color Negro Brillante



18" ST-Line
De serie
Color Negro mate



18" Vignale
De serie
Pintado Premium Níquel brillante



19" Titanium
Consultar Disponibilidad
Pintura Premium Níquel brillante

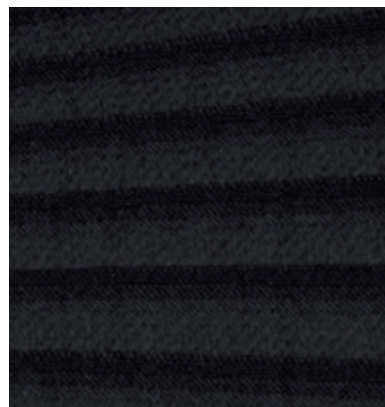


19" ST-Line
Consultar disponibilidad
Llantas de aleación

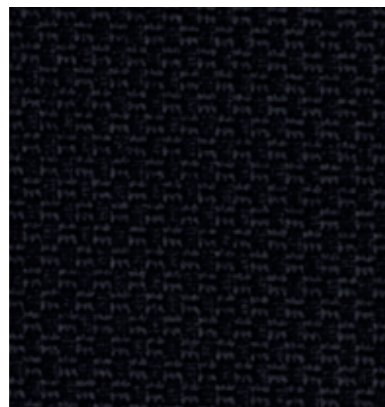


19" Vignale
Consultar disponibilidad
Aluminio pulido

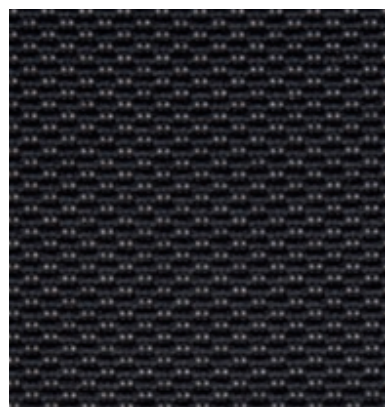
FORD S-MAX Tapicerías



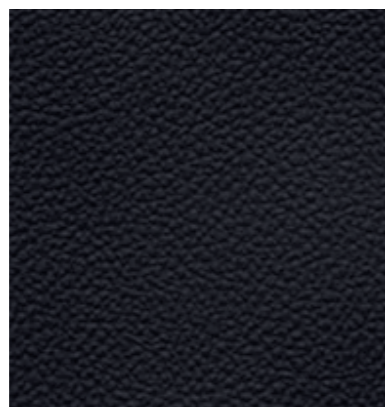
Eboni Manhattan y Omni
Trend (De serie)



Éboni Axis y Omni
Titanium (De serie)



Éboni Calder y Omni
Trend/Titanium (Consultar disponibilidad)
solo con asientos Ergonómicos



Éboni Cuero Salerno
Titanium (Consultar disponibilidad)



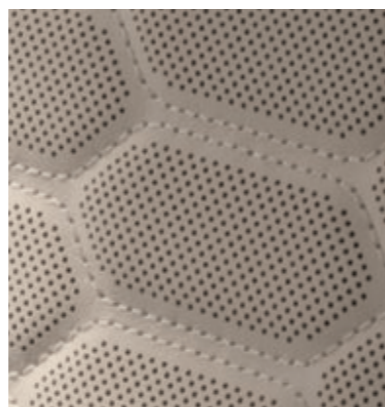
Cuero Salerno con Éboni Miko Suede y costuras en rojo
ST-Line (De serie)



Éboni cuero Salerno con costuras rojas
ST-Line (Consultar disponibilidad)



Cuero Premium Éboni
Vignale (De serie)



Cuero Premium de Cashmere
Vignale (Consultar disponibilidad)

FORD S-MAX Paquetes y opciones

Para hacer que el Ford S-MAX sea aún más atractivo, las características más relevantes que se ofrecen en toda la gama ahora vienen de serie, y la línea de paquetes especiales se ha actualizado. Algunas opciones también se pueden pedir individualmente, lo que le ayuda a configurar su S-MAX perfecto. Hable con su concesionario Ford para obtener más información sobre las opciones disponibles.

Paquete Business

Asistencia aparcamiento
Rear-view camera
Asistencia pre-colisión
Luces LED diurnas
Navegador 8" + SYNC 3 + DAB

Paquete Traveller

Sunblinds
Toma corriente 230 V
Bandejas traseras plegables
Paquete Fumador

Paquete Invierno

Parabrisas calefactable
Volante Calefactable
Asientos delanteros calefactables

Paquete X Titanium/ST-Line

BLIS
Asistencia de aparcamiento
Faros LED dinámicos antideslumbramiento
Radio SONY con Navegador
Apertura y arranque sin llaves (incluido portón trasero)

Paquete X Vignale

Detección de ángulos muertos

Sistema de sonido Premium SONY + DAB + Navegador
Asistencia de aparcamiento inteligente
Cámaras de visión delantera y trasera
Adaptive Glare-Free high beam LED headlights
Control crucero adaptativo
Apertura y arranque sin llaves (portón trasero incluido)

Trend



Opciones individuales
Gancho de remolque
Cristales Privacidad
Alarma perimétrica y volumétrica
Asientos delanteros ajustables 18 posiciones

Titanium



Opciones individuales
Gancho de remolque
Techo panorámico
Tapicería de Piel
Llanta de aleación 19"
Sin 3a fila de asientos
Cristales Privacidad
Alarma perimétrica y volumétrica
Asientos delanteros ajustables 18 posiciones
Spoiler trasero

ST-Line



Opciones individuales
Gancho de remolque
Techo panorámico
Tapicería de Piel deportiva
Llanta de aleación 19"
Sin 3a fila de asientos
Alarma perimétrica y volumétrica

Vignale



Opciones individuales
Gancho de remolque
Techo panorámico
Llanta de aluminio 19"
Sin 3a fila de asientos
Alarma perimétrica y volumétrica

Paquete Business

Paquete Traveller

Paquete invierno

Paquete X Titanium/ST-Line

Paquete X Vignale



Bandeja del compartimento de carga

Bandeja duradera, diseñada para mantener el compartimento de carga limpio y ordenado, ideal para transportar artículos mojados o sucios. (Accesorio)



Alerón de techo

Diseñado específicamente para el Ford S-MAX, el alerón del techo le da a su modelo un perfil más deportivo y una aerodinámica mejorada. (Opción y accesorio)



Gancho de remolque plegable

El gancho de remolque plegable eléctrico de Ford se esconde automáticamente debajo del parachoques trasero cuando no está en uso, sin alterar así la elegancia del vehículo. (Opción y accesorio)

Barras de techo

Diseñadas para adaptarse perfectamente a tu Ford. Son la plataforma ideal para transportar una amplia gama de accesorios de techo de forma sencilla y segura. Requieren las barras longitudinales. (Accesorio)

Portaesquíes/tablas Thule®+

Elegante portaesquíes con cerradura para transportar hasta 6 pares de esquíes o 3 tablas. (Accesorio)

Portabicicletas®+ Thule

Portabicicletas de alta calidad montado en el gancho del remolque del prestigioso fabricante Thule®. Cuenta con un práctico mecanismo de inclinación que facilita el acceso al maletero. (Accesorio)

Red para equipaje

Red elástica que se fija a las argollas del suelo del maletero. Ayuda a sujetar objetos de pequeño tamaño. (Accesorio)

Rejilla de separación de la carga

Este sistema de separación mantiene tanto a mascotas como su equipaje seguros en el maletero (desmontable cuando no se utiliza). Pueden montarse detrás de la primera fila de asientos o detrás de la segunda.

Alfombra para el maletero

Disponible como accesorio con logo S-MAX y superficie rugosa en el reverso. (opción y accesorio). Ambas son ideales para transportar objetos mojados o sucios.

Alfombrillas de goma

Fabricadas a medida para adaptarse perfectamente a tu Ford protegiendo el interior de la suciedad y la humedad. Se fijan directamente al suelo evitando que no se deslicen e interfieran con los pedales añadiendo un extra de seguridad. (Accesorio)

Guardabarros

Se adaptan a la perfección protegiendo la carrocería de tu Ford S-Max de la suciedad y la gravilla de la carretera. Disponibles para ruedas delanteras y traseras. (Opción y Accesorio)



+Elemento cubierto por la garantía de otro proveedor; consulte la contraportada para más información.



Puede encontrar más información sobre nuestra gama completa de accesorios disponibles aquí



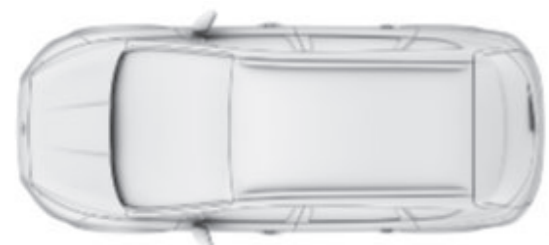
Dispone de más accesorios para S-MAX en www.accesorios-ford.es

Para más información sobre artículos de la Boutique Ford: desde ropa hasta miniaturas de vehículos, puede visitar www.fordlifestylecollection.com

Dimensiones

Exterior (mm)	
Longitud total con/sin gancho de remolque	4796
Anchura total con/sin retrovisores	2137/1916
Anchura total con retrovisores plegados	1953
Altura total (sin cargar) (5 asientos/7 asientos)	1658/1655
Radio de giro: tope a tope (m)	11,65*
Distancia mínima entre pasos de rueda (en maletero) (mm) (5 asientos/7 asientos)	1044/1145
Capacidad del maletero (litros)†	
Modo de 7 asientos (cargado hasta el techo) con 5 asientos/con 7 asientos	285
Configuración de 5 asientos (cargado hasta la bandeja trasera) con 5 asientos	700
Modo de 5 asientos (cargado hasta el techo) con 5 asientos/con 7 asientos	1035/965
Modo de 2 asientos (cargado hasta el techo) con 5 asientos/con 7 asientos	2200/2020
Capacidad del depósito de combustible (litros)	
Gasolina	68,0
Diésel	68,1**

†Medido conforme a ISO 3832. Las dimensiones pueden variar según el modelo y el equipamiento. *11,65 m con llantas de 19". ** 64,4 en versiones 4x4.



Alto: 1,655 mm



Largo: 4,796 mm



Ancho: 1,916 mm

WWW



¿Quieres ver las especificaciones completas?

Para ver las características y especificaciones completas de este vehículo, descargue el folleto digital o vea el folleto interactivo en www.ford.es/turismos/s-max/caracteristicas o escanee el código QR.

Consumo, prestaciones y emisiones

	2.0L Ford EcoBlue diésel (con Auto Start-Stop)	2.0L Ford EcoBlue diésel (con Auto Start-Stop)	2.0L Ford EcoBlue diésel (con Auto Start-Stop)	2.0L Ford EcoBlue diésel (con Auto Start-Stop)
5 puertas				
Norma de emisiones	Euro 6d temp	Euro 6d temp	Euro 6d temp	Euro 6d temp
Tipo de combustible	Diésel	Diésel	Diésel	Diésel
Potencia máxima en CV (kW)	150 (110)	190 (140)	190 (140)	240 (177)
Par en Nm	370	400	400	500
El CO ₂ (g/km) ^{eo}	130-138	134-147	151-159	152-154
Caja de cambios	Manual de 6 velocidades	Automática de 8 velocidades	Automática de 8 velocidades	Automática de 8 velocidades
Tracción	4x2	4x2	4x4	4x2
Consumo de combustible en l/100 km^{eo}				
Urbano	6,2-6,0	6,2-6,0	7,1-7,0	7,2-7,1
Carretera	4,7-4,5	5,0-4,7	5,3-5,2	5,3-5,2
Combinado	5,2-5,0	5,5-5,2	6,0-5,8	6,0-5,9
Prestaciones^e				
Velocidad máxima (km/h)	198	208	206	220
0-100 km/h (segundos)	10,6	9,7	9,9	8,6
50-100 km/h* (segundos)	10,8	n/a	n/a	n/a
Pesos y cargas				
Peso en orden de marcha (kg) ^f	1901	1905	1984	1951
Límite de carga vertical (kg)	90	90	90	90
Peso máximo autorizado (kg)	2555	2555	2635	2600
Peso máx. en orden de marcha (kg)	4355	4555	4635	4600
Peso máx. remolcable (frenado) (12%**) (kg)	1800	2000	2000	2000
Peso máx. remolcable (frenado) (8%**) (kg)	2000	2000	2000	2000
Peso máx. remolcable (sin frenos) (kg)	750	750	750	750

*En 4.^a velocidad. ^eCifras de pruebas de Ford. ^{eo}Los consumos declarados de combustible/energía, las emisiones de CO₂ y la autonomía eléctrica se miden según los requisitos y especificaciones técnicos de los reglamentos europeos (CE) 715/2007 y (CE) 692/2008 con las últimas modificaciones. El consumo de combustible y las emisiones de CO₂ se especifican para una versión de vehículo y no para un vehículo individual. Los procedimientos de prueba estándar aplicados permiten la comparación entre los diferentes tipos de vehículos y los distintos fabricantes. Además de la eficiencia del combustible de un vehículo, la forma de conducir y otros factores no técnicos intervienen también en el consumo energético y de combustible de un vehículo, las emisiones de CO₂ y la autonomía eléctrica. El CO₂ es la principal causa del efecto invernadero responsable del calentamiento global. Puedes obtener de forma gratuita una guía sobre economía de combustible y emisiones de CO₂ con datos de todos los nuevos modelos de turismos en cualquier punto de venta o puedes descargarlo en [www.ford.es/informacion-util/consumo-eficiente].

^fRepresenta el mínimo peso en orden de marcha basado en un peso del conductor de 75 kg, niveles de líquidos al máximo y combustible al 90%, sujeto a las tolerancias de fabricación y opciones, etc., equipadas. Los límites de remolcado indicados son la máxima capacidad de remolcado del vehículo en su peso máximo autorizado para reanque en una pendiente del 12% al nivel del mar. El rendimiento y la eficiencia del consumo de combustible de todas las versiones se verán reducidos al utilizar el vehículo con remolque. El peso máximo autorizado del vehículo y remolque incluye el peso del remolque. *Pendiente al nivel del mar.

Colores y tapicerías

	Colores de carrocería sólidos		Colores de carrocería metalizados*					Color metalizado especial*			
	Blanco*	Azul Báltico	Azul Chrome	Negro Agate	Plata Perla	Plata Solar	Gris Stealth	Gris Magnético (fashion)	Azul Panther	Rojo Lucid	Blanco Platino (tricapa)
Trend											
Tapicería y colores de frente de asiento: Manhattan en Ebony											
Tapicería y colores de lateral de asiento: Omni en Ebony	<input checked="" type="checkbox"/>	<input checked="" type="checkbox"/>	<input checked="" type="checkbox"/>	<input checked="" type="checkbox"/>	<input checked="" type="checkbox"/>			<input checked="" type="checkbox"/>		<input checked="" type="checkbox"/>	
Color del salpicadero: Ebony											
Tapicería y colores de frente de asiento: Calder en Ebony**											
Tapicería y colores de lateral de asiento: Omni en Ebony	<input checked="" type="checkbox"/>	<input checked="" type="checkbox"/>	<input checked="" type="checkbox"/>	<input checked="" type="checkbox"/>	<input checked="" type="checkbox"/>			<input checked="" type="checkbox"/>		<input checked="" type="checkbox"/>	
Color del salpicadero: Ebony											
Titanium											
Tapicería y colores de frente de asiento: Axis en Ebony											
Tapicería y colores de lateral de asiento: Omni en Ebony	<input checked="" type="checkbox"/>	<input checked="" type="checkbox"/>	<input checked="" type="checkbox"/>	<input checked="" type="checkbox"/>	<input checked="" type="checkbox"/>	<input checked="" type="checkbox"/>		<input checked="" type="checkbox"/>	<input checked="" type="checkbox"/>		
Color del salpicadero: Ebony											
Tapicería y colores de frente de asiento: Calder en Ebony**											
Tapicería y colores de lateral de asiento: Omni en Ebony	<input checked="" type="checkbox"/>	<input checked="" type="checkbox"/>	<input checked="" type="checkbox"/>	<input checked="" type="checkbox"/>	<input checked="" type="checkbox"/>	<input checked="" type="checkbox"/>		<input checked="" type="checkbox"/>	<input checked="" type="checkbox"/>		
Color del salpicadero: Ebony											
Tapicería y colores de frente de asiento: Cuero Salerno en Ebony*	<input checked="" type="checkbox"/>	<input checked="" type="checkbox"/>	<input checked="" type="checkbox"/>	<input checked="" type="checkbox"/>	<input checked="" type="checkbox"/>	<input checked="" type="checkbox"/>		<input checked="" type="checkbox"/>	<input checked="" type="checkbox"/>		
Tapicería y colores de lateral de asiento: Cuero Salerno en Ebony*	<input checked="" type="checkbox"/>	<input checked="" type="checkbox"/>	<input checked="" type="checkbox"/>	<input checked="" type="checkbox"/>	<input checked="" type="checkbox"/>	<input checked="" type="checkbox"/>		<input checked="" type="checkbox"/>	<input checked="" type="checkbox"/>		
Color del salpicadero: Ebony											
ST-Line											
Tapicería y colores de frente de asiento: Cuero Salerno con Miko Suede 712 Perf en Ebony* con costuras en rojo	<input checked="" type="checkbox"/>	<input checked="" type="checkbox"/>	<input checked="" type="checkbox"/>	<input checked="" type="checkbox"/>	<input checked="" type="checkbox"/>	<input checked="" type="checkbox"/>	<input checked="" type="checkbox"/>	<input checked="" type="checkbox"/>	<input checked="" type="checkbox"/>		
Tapicería y colores de lateral de asiento: Cuero Salerno en Ebony* con costuras en rojo	<input checked="" type="checkbox"/>	<input checked="" type="checkbox"/>	<input checked="" type="checkbox"/>	<input checked="" type="checkbox"/>	<input checked="" type="checkbox"/>	<input checked="" type="checkbox"/>	<input checked="" type="checkbox"/>	<input checked="" type="checkbox"/>	<input checked="" type="checkbox"/>		
Color del salpicadero: Ebony											
Tapicería y colores de frente de asiento: Cuero Salerno con costuras en rojo	<input checked="" type="checkbox"/>	<input checked="" type="checkbox"/>	<input checked="" type="checkbox"/>	<input checked="" type="checkbox"/>	<input checked="" type="checkbox"/>	<input checked="" type="checkbox"/>		<input checked="" type="checkbox"/>	<input checked="" type="checkbox"/>		
Tapicería y colores de lateral de asiento: Cuero Salerno en Ebony* con costuras en rojo	<input checked="" type="checkbox"/>	<input checked="" type="checkbox"/>	<input checked="" type="checkbox"/>	<input checked="" type="checkbox"/>	<input checked="" type="checkbox"/>	<input checked="" type="checkbox"/>	<input checked="" type="checkbox"/>	<input checked="" type="checkbox"/>	<input checked="" type="checkbox"/>		
Color del salpicadero: Ebony											
Vignale											
Tapicería y colores de frente de asiento: Cuero perforado en Ebony											
Tapicería y colores de lateral de asiento: Cuero Windsor en Ebony			<input checked="" type="checkbox"/>	<input checked="" type="checkbox"/>		<input checked="" type="checkbox"/>		<input checked="" type="checkbox"/>	<input checked="" type="checkbox"/>	<input checked="" type="checkbox"/>	
Color del salpicadero: Ebony											
Tapicería y colores de frente de asiento: Cuero perforado en Cashmere			<input checked="" type="checkbox"/>	<input checked="" type="checkbox"/>		<input checked="" type="checkbox"/>		<input checked="" type="checkbox"/>	<input checked="" type="checkbox"/>	<input checked="" type="checkbox"/>	
Tapicería y colores de lateral de asiento: Cuero Windsor en Cashmere			<input checked="" type="checkbox"/>	<input checked="" type="checkbox"/>		<input checked="" type="checkbox"/>		<input checked="" type="checkbox"/>	<input checked="" type="checkbox"/>	<input checked="" type="checkbox"/>	
Color del salpicadero: Ebony											

*Color de la carrocería metalizado y mica; el forrado de todo en cuero y de gamuza/cuero son opcionales, con coste adicional. **Asiento AGR/ERGO disponible con coste adicional.

Diseño y aspecto

	Trend	Titanium	ST-Line	Vignale
Llantas				
Aleación – 17", 5x2 radios, acabado en Sparkle Silver (equipadas con neumáticos 235/55)* con tapacubos central azul (con bandas de rodadura opcionales para todo tipo de clima y de invierno)	<input checked="" type="checkbox"/>	<input checked="" type="checkbox"/>		
Aleación – 17", 10 radios, acabado en Sparkle Silver (equipadas con neumáticos 235/55)* con tapacubos central azul (con bandas de rodadura opcionales para todo tipo de clima y de invierno)	<input checked="" type="checkbox"/>			
Aleación – 18", 10 radios, acabado mecanizado/pintado en negro mate (equipadas con neumáticos 235/50)* con tapacubos central negro (con bandas de rodadura opcionales para todo tipo de clima)			<input checked="" type="checkbox"/>	
Aleación – 18", 20 radios, acabado en Luster Nickel (equipadas con neumáticos 235/50)* con tapacubos central azul (con bandas de rodadura opcionales para todo tipo de clima)				<input checked="" type="checkbox"/>
Aleación – 19", 5x2 radios, acabado en Luster Nickel (equipadas con neumáticos 245/45)* con tapacubos central azul		<input type="checkbox"/>		
Aleación – 19", 5x2 radios, acabado en Rock Metallic (equipadas con neumáticos 245/45)* con tapacubos central negro			<input type="checkbox"/>	
Aleación – 19", 10 radios, acabado en aluminio pulido (equipadas con neumáticos 245/45)* con tapacubos central azul				<input type="checkbox"/>
Sistema de reparación rápida	<input checked="" type="checkbox"/>	<input checked="" type="checkbox"/>	<input checked="" type="checkbox"/>	<input checked="" type="checkbox"/>
Tuercas antirrobo	<input checked="" type="checkbox"/>	<input checked="" type="checkbox"/>	<input checked="" type="checkbox"/>	<input checked="" type="checkbox"/>

De serie

Opcional, con coste adicional

Parte de un paquete opcional, con coste adicional

*La llanta seleccionada se montará con el tamaño de neumático indicado, pero no es posible seleccionar la marca de neumático.

Diseño y estética

	Trend	Titanium	ST-Line	Vignale
Características de diseño				
Acabado negro en la línea superior de las puertas	<input checked="" type="checkbox"/>		<input checked="" type="checkbox"/>	
Acabado cromado en el contorno de la abertura para luz de día (DLO)		<input checked="" type="checkbox"/>		
Manecillas de las puertas – Color de la carrocería	<input checked="" type="checkbox"/>	<input checked="" type="checkbox"/>	<input checked="" type="checkbox"/>	
Tiradores de puertas – Del color de la carrocería con apliques en acabado brillante				<input checked="" type="checkbox"/>
Escape – Dual (no disponible con motores de 190 y 240 CV)	<input checked="" type="checkbox"/> /-	<input checked="" type="checkbox"/> /-	<input checked="" type="checkbox"/> /-	
Escape – Dual, acabado cromado (disponible solamente con motores de 190 y 240 CV en Titanium y ST-Line, y solamente disponible con motores de 190 CV en Trend)	<input checked="" type="checkbox"/> /-	<input checked="" type="checkbox"/> /-	<input checked="" type="checkbox"/> /-	<input checked="" type="checkbox"/>
Parachoques trasero – Parte superior del color de la carrocería/parte inferior de color propio en negro	<input checked="" type="checkbox"/>			
Parachoques trasero – Parte superior del color de la carrocería/parte inferior del color de la carrocería		<input checked="" type="checkbox"/>	<input checked="" type="checkbox"/> /-	
Parachoques delantero y trasero – Parte superior del color de la carrocería/parte inferior del color de la carrocería	<input checked="" type="checkbox"/>	<input checked="" type="checkbox"/>		<input checked="" type="checkbox"/>
Parachoques delantero – Parte superior del color de la carrocería/parte inferior del color de la carrocería – Parte inferior de diseño deportivo; parachoques trasero – parte inferior del color de la carrocería			<input checked="" type="checkbox"/>	
Parachoques delantero y trasero – Parte inferior del color de la carrocería y parte superior con detalles cromados y difusor trasero negro de alto brillo				<input checked="" type="checkbox"/>
Faros antiniebla – Halógenos	<input checked="" type="checkbox"/>			
Faros antiniebla – LED		<input checked="" type="checkbox"/>	<input checked="" type="checkbox"/>	<input checked="" type="checkbox"/>
Aro de faro antiniebla – Aro en Carbon Black (alto brillo) con contorno en Bright Chrome	<input checked="" type="checkbox"/>			
Aro de faro antiniebla – Aro en Carbon Black (alto brillo) con contorno en Bright Chrome		<input checked="" type="checkbox"/>		
Aro de faro antiniebla – Aro en Ebony con contorno en color de la carrocería			<input checked="" type="checkbox"/>	
Aro de faro antiniebla – Aro en Carbon Black (alto brillo) con contorno en Satin Chrome				<input checked="" type="checkbox"/>
Parrilla inferior – Alto brillo y Carbon Black mate	<input checked="" type="checkbox"/>			
Parrilla inferior – Alto brillo y barras en Carbon Black mate			<input checked="" type="checkbox"/>	
Parrilla inferior – Alto brillo y Carbon Black mate		<input checked="" type="checkbox"/>		<input checked="" type="checkbox"/>
Parrilla superior – Alto brillo y barras y contorno con acabado cromado en Carbon Black mate	<input checked="" type="checkbox"/>	<input checked="" type="checkbox"/>		
Parrilla superior – Panal con alto brillo y Carbon Black mate			<input checked="" type="checkbox"/>	
Parrilla superior – Flying V Mesh cromado satinado – Carbon Black mate				<input checked="" type="checkbox"/>
Deflector de parrilla aerodinámica activa (no disponible con 2.0L Ford EcoBlue diésel)			<input checked="" type="checkbox"/>	<input checked="" type="checkbox"/>
Aplique de portón trasero – Del color de la carrocería con letras S-MAX	<input checked="" type="checkbox"/>	<input checked="" type="checkbox"/>	<input checked="" type="checkbox"/>	
Aplique de portón trasero – Del color de la carrocería con letras Vignale				<input checked="" type="checkbox"/>

Diseño y estética

	Trend	Titanium	ST-Line	Vignale
Techo Panorámico		<input type="checkbox"/>	<input type="checkbox"/>	<input type="checkbox"/>
Molduras del panel de estribo – parte inferior de la puerta/aleta/lateral de la carrocería – color propio negro	<input checked="" type="checkbox"/>			
Molduras del panel de estribo – parte inferior de la puerta/lateral de la carrocería/aleta del color de la carrocería – Pintadas (no disponible con faldillas guardabarros traseras)		<input checked="" type="checkbox"/>		
Molduras del panel de estribo – parte inferior de la puerta/lateral de la carrocería/aleta del color de la carrocería – Pintadas			<input checked="" type="checkbox"/>	
Molduras del panel de estribo – parte inferior de la puerta/lateral de la carrocería/aleta del color de la carrocería – Pintadas con tira cromada				<input checked="" type="checkbox"/>
Spoiler trasero – Color de la carrocería		<input type="checkbox"/>	<input checked="" type="checkbox"/>	<input type="checkbox"/>
Cristales traseros tintados tipo privacidad	<input type="checkbox"/>	<input type="checkbox"/>	<input checked="" type="checkbox"/>	<input checked="" type="checkbox"/>
Railes de techo – Acabado cromado (no disponible con techo panorámico fijo)	<input checked="" type="checkbox"/>	<input checked="" type="checkbox"/>	<input checked="" type="checkbox"/>	<input checked="" type="checkbox"/>
Railes de techo – Acabado en Carbon Black (no disponible con techo panorámico fijo)			<input checked="" type="checkbox"/>	
Portón trasero eléctrico	<input checked="" type="checkbox"/>	<input checked="" type="checkbox"/>	<input checked="" type="checkbox"/>	<input checked="" type="checkbox"/>
Revestimiento de techo tejido (Marble)	<input checked="" type="checkbox"/>	<input checked="" type="checkbox"/>		<input checked="" type="checkbox"/>
Revestimiento de techo tejido (Charcoal Black)			<input checked="" type="checkbox"/>	
Pilar A – Tela (Marble) (incluido con revestimiento de techo tejido en Marble)	<input checked="" type="checkbox"/>	<input checked="" type="checkbox"/>		<input checked="" type="checkbox"/>
Pilar A – Tela (Charcoal Black)			<input checked="" type="checkbox"/>	
Pilar B – Tela (Marble) (incluido con tapizado de cuero, cuero/gamuza, cuero perforado y revestimiento de techo tejido cuando se pide en ST-Line)		<input checked="" type="checkbox"/>	<input checked="" type="checkbox"/>	<input checked="" type="checkbox"/>
Pilar B – Tela (Charcoal Black)			<input checked="" type="checkbox"/>	
Protectores de estribo – Acabado brillante en puertas delanteras con letras Vignale	<input checked="" type="checkbox"/>	<input checked="" type="checkbox"/>		<input checked="" type="checkbox"/>
Protectores del estribo – Acabado brillante en puertas delanteras con letras ST-Line			<input checked="" type="checkbox"/>	
Juego de pedales con embellecedores de aluminio (incluye el embellecedor del reposapiés)			<input checked="" type="checkbox"/>	<input checked="" type="checkbox"/>
Pintura				
Retrovisores exteriores – Cubiertas en color de la carrocería	<input checked="" type="checkbox"/>	<input checked="" type="checkbox"/>	<input checked="" type="checkbox"/>	<input checked="" type="checkbox"/>

De serie

Opcional, con coste adicional

Parte de un paquete opcional con coste adicional

Experiencia de conducción

	Trend	Titanium	ST-Line	Vignale
Asistencia al conductor				
Asistente de aparcamiento activo (mejorado) – Incluye asistente para aparcamiento en batería y asistente de salida	<input type="checkbox"/>	<input type="checkbox"/>	<input type="checkbox"/>	<input type="checkbox"/>
Cámara de visión trasera (incluye sensores de aparcamiento por ultrasonido delanteros y traseros)	<input type="checkbox"/>	<input type="checkbox"/>	<input type="checkbox"/>	<input checked="" type="checkbox"/>
Cámara de visión amplia delantera con vista dividida (incluye cámara de visión amplia trasera)		<input type="checkbox"/>	<input type="checkbox"/>	<input type="checkbox"/>
Sensores de aparcamiento por ultrasonido – Delanteros y traseros		<input checked="" type="checkbox"/>	<input checked="" type="checkbox"/>	
Control de crucero – Incluye limitador de velocidad, retrovisor antideslumbrante automático y asistencia inteligente de velocidad para todas las series	<input checked="" type="checkbox"/>	<input checked="" type="checkbox"/>	<input checked="" type="checkbox"/>	<input checked="" type="checkbox"/>
Control de crucero adaptativo (caja de cambios manual solamente) (incluye asistencia de precolisión con detección de peatones y ciclistas y retrovisor antideslumbrante automático)		<input type="checkbox"/>	<input type="checkbox"/>	<input type="checkbox"/>
Control de crucero adaptativo con función Stop & Go (caja de cambios automática solamente) (incluye asistencia de precolisión con detección de peatones y ciclistas)		<input type="checkbox"/>	<input type="checkbox"/>	<input type="checkbox"/>
Asistencia de precolisión con detección de peatones y ciclistas ¹⁾	<input type="checkbox"/>	<input type="checkbox"/>	<input type="checkbox"/>	<input type="checkbox"/>
Sistema de información de ángulos muertos con alerta de tráfico cruzado ²⁾	<input type="checkbox"/>	<input type="checkbox"/>	<input type="checkbox"/>	<input type="checkbox"/>
Sistema de mantenimiento de carril ²⁾ (incluye ayuda para mantenimiento de carril ²⁾ , alerta de mantenimiento de carril ²⁾ , luces de carretera automáticas ¹⁾ , alerta de conductor ²⁾ y limpiacristales automáticos ¹⁾)		<input checked="" type="checkbox"/>	<input checked="" type="checkbox"/>	<input checked="" type="checkbox"/>
Reconocimiento de señales de tráfico ²⁾	<input type="checkbox"/>	<input checked="" type="checkbox"/>	<input checked="" type="checkbox"/>	<input checked="" type="checkbox"/>
Servodirección eléctrica (EPAS)	<input checked="" type="checkbox"/>	<input checked="" type="checkbox"/>	<input checked="" type="checkbox"/>	<input checked="" type="checkbox"/>
Iluminación exterior				
Luces antiniebla delanteras	<input checked="" type="checkbox"/>			
Faros – Función de retardo	<input checked="" type="checkbox"/>	<input checked="" type="checkbox"/>	<input checked="" type="checkbox"/>	<input checked="" type="checkbox"/>
Faros – Proyector halógeno con bisel de aluminio	<input checked="" type="checkbox"/>	<input checked="" type="checkbox"/>		
Faros – Proyector halógeno con bisel negro			<input checked="" type="checkbox"/>	<input checked="" type="checkbox"/>
Faros – Faros autoadaptativos LED para luces de carretera antideslumbramiento (incluye luces de conducción diurna LED y autoajuste dinámico)	<input type="checkbox"/>	<input type="checkbox"/>	<input type="checkbox"/>	<input checked="" type="checkbox"/>
Faros – Luces de conducción diurna	<input checked="" type="checkbox"/>			
Faros – Luces de conducción diurna LED (incluidas con los faros autoadaptativos LED para luces de carretera antideslumbramiento)	<input type="checkbox"/>	<input checked="" type="checkbox"/>	<input checked="" type="checkbox"/>	<input type="checkbox"/>
Faros – Control de nivelación manual	<input checked="" type="checkbox"/>	<input checked="" type="checkbox"/>	<input checked="" type="checkbox"/>	
Faros – Autoajuste dinámico (incluidas con los faros autoadaptativos LED para luces de carretera antideslumbramiento)	<input type="checkbox"/>	<input type="checkbox"/>	<input type="checkbox"/>	<input type="checkbox"/>
Faros – Las luces automáticas incluyen limpiacristales automáticos y luces de carretera automáticas	<input checked="" type="checkbox"/>	<input type="checkbox"/>	<input type="checkbox"/>	<input type="checkbox"/>
Luces traseras con tecnología LED con bisel de aluminio	<input checked="" type="checkbox"/>	<input checked="" type="checkbox"/>		<input checked="" type="checkbox"/>
Luces traseras con tecnología LED con bisel negro			<input checked="" type="checkbox"/>	
Testigo de cambio de marcha (habilitado)	<input checked="" type="checkbox"/>	<input checked="" type="checkbox"/>	<input checked="" type="checkbox"/>	<input checked="" type="checkbox"/>

Experiencia de conducción

	Trend	Titanium	ST-Line	Vignale
Suspensión				
Sport			<input checked="" type="checkbox"/>	
Autonivelante (no disponible con tracción total o con gancho de remolque retráctil)	<input type="checkbox"/>	<input type="checkbox"/>		<input type="checkbox"/>
Instrumentos y mandos				
Transición del cambio con levas de cambio (solamente disponible con cajas de cambios automáticas en ST-Line, solamente disponible con caja de cambios automática y acoplamiento de remolque en Trend, Titanium, Vignale; incluye preinstalación de remolque y cambio automático cuando el acoplamiento de remolque no está presente)	<input checked="" type="checkbox"/>	<input checked="" type="checkbox"/>	<input checked="" type="checkbox"/>	<input checked="" type="checkbox"/>
Tecnología				
Paquetes opcionales				
Paquete Business Trend: Asistente precolisión, Navegador 8" + SYNC3, Sensor parking delantero y trasero, Sistema aparcamiento asistido, Cámara visión trasera y Luces LED diurnas	<input type="checkbox"/>			
Paquete Business: Asistente precolisión, Sistema aparcamiento asistido, Cámara visión trasera		<input type="checkbox"/>	<input type="checkbox"/>	
Paquete Traveller: paquete fumador, cortinillas parasol, bandejas traseras plegables, y toma de corriente en consola central	<input type="checkbox"/>	<input type="checkbox"/>	<input type="checkbox"/>	<input type="checkbox"/>
Paquete Invierno:	<input type="checkbox"/>	<input type="checkbox"/>	<input type="checkbox"/>	<input type="checkbox"/>
Paquete Titanium/ST-Line X: faros LED, asientos de cuero y portón trasero manos libres		<input type="checkbox"/>	<input type="checkbox"/>	

Rendimiento y eficiencia

	Trend	Titanium	ST-Line	Vignale
Tecnología				
Sistema Auto Start-Stop	<input checked="" type="checkbox"/>	<input checked="" type="checkbox"/>	<input checked="" type="checkbox"/>	<input checked="" type="checkbox"/>

De serie

Opcional, con coste adicional

Parte de un paquete opcional, con coste adicional

¹⁾Función de seguridad. ²⁾Función de asistencia al conductor.

Confort y comodidad

	Trend	Titanium	ST-Line	Vignale
Equipamiento interior				
Consola central – Con reposabrazos fijo y compartimento	<input checked="" type="checkbox"/>	<input checked="" type="checkbox"/>	<input checked="" type="checkbox"/>	
Consola central – Con reposabrazos fijo en cuero y compartimento				<input checked="" type="checkbox"/>
Consola central – Con portavasos moldeados sin cubierta	<input checked="" type="checkbox"/>	<input checked="" type="checkbox"/>	<input checked="" type="checkbox"/>	<input checked="" type="checkbox"/>
Consola del techo – Longitud completa con compartimento portaobjetos portagafas y espejo de vigilancia para niños	<input checked="" type="checkbox"/>	<input checked="" type="checkbox"/>	<input checked="" type="checkbox"/>	<input checked="" type="checkbox"/>
Paquete fumador	<input type="checkbox"/>	<input type="checkbox"/>	<input type="checkbox"/>	<input type="checkbox"/>
Cortinillas – Puertas traseras, manuales	<input type="checkbox"/>	<input type="checkbox"/>	<input type="checkbox"/>	<input type="checkbox"/>
Sistemas de audio y comunicación				
Radio/CD con reproductor de CD único, sintonizador de AM/FM con sistema múltiple de antenas y DAB, pantalla táctil TFT LCD DM8-8", 8 altavoces, Ford SYNC 3 con control por voz, pantalla táctil, AppLink, Apple CarPlay, Android Auto, Emergency Assistance*, manos libres y Bluetooth®, indicación de brújula, centro de comunicaciones con 2 ranuras USB y GSM	<input checked="" type="checkbox"/>			
Radio/CD/sistema de navegación con reproductor de CD único, sintonizador de AM/FM con sistema múltiple de antenas, DAB y TMC (canal de boletines de tráfico), pantalla táctil TFT LCD DM8-8", 8 altavoces, Ford SYNC 3 con control por voz, pantalla táctil, AppLink, Apple CarPlay, Android Auto, Emergency Assistance*, manos libres y Bluetooth®, indicación de brújula, centro de comunicaciones con 2 ranuras USB y GSM	<input type="checkbox"/>	<input checked="" type="checkbox"/>	<input checked="" type="checkbox"/>	
Radio/CD/sistema de navegación con reproductor de CD único, sintonizador de AM/FM con sistema múltiple de antenas, DAB y TMC (canal de boletines de tráfico), nivel de cuadro 3, pantalla táctil TFT LCD DM8-8", 12 altavoces, Ford SYNC 3 con control por voz, pantalla táctil, AppLink, Apple CarPlay, Android Auto, Emergency Assistance*, manos libres y Bluetooth®, indicación de brújula, centro de comunicaciones con 2 USB y GSM (incluye asientos delanteros con calefacción variable y cristal laminado en ventanilla en puerta delantera)		<input type="checkbox"/>	<input type="checkbox"/>	<input checked="" type="checkbox"/>
Control activo de ruido integrado (solamente disponible con motor de 240 CV en ST-Line)			<input checked="" type="checkbox"/>	<input checked="" type="checkbox"/>
Climatización				
Aire acondicionado – Climatizador bizona	<input checked="" type="checkbox"/>	<input type="checkbox"/>	<input type="checkbox"/>	<input type="checkbox"/>
Aire acondicionado – Climatizador trizona (requiere 3.ª fila de asiento)		<input checked="" type="checkbox"/>	<input checked="" type="checkbox"/>	<input checked="" type="checkbox"/>
Calentador – Auxiliar de combustible para estacionamiento, con control remoto (incluye parabrisas térmico)	<input type="checkbox"/>	<input type="checkbox"/>	<input type="checkbox"/>	<input type="checkbox"/>
Calefactor – PTC	<input checked="" type="checkbox"/>	<input checked="" type="checkbox"/>	<input checked="" type="checkbox"/>	<input checked="" type="checkbox"/>
Iluminación interior				
Luces de cortesía – Luces LED de lectura en segunda fila	<input checked="" type="checkbox"/>	<input checked="" type="checkbox"/>	<input checked="" type="checkbox"/>	<input checked="" type="checkbox"/>
Luces de cortesía – Luces LED de lectura en tercera fila (incluidas con tercera fila de asientos)	<input checked="" type="checkbox"/>	<input checked="" type="checkbox"/>	<input checked="" type="checkbox"/>	<input checked="" type="checkbox"/>
Luces de cortesía – Iluminación ambiental (manecillas de puertas delanteras, compartimento principal de la consola, centro de comunicaciones, paso de la consola y huecos para los pies delanteros y traseros)		<input checked="" type="checkbox"/>		
Luces de cortesía – Iluminación ambiental (manecillas de puertas delanteras y traseras, bolsillos para mapas en puertas delanteras, portavasos de la consola, compartimento principal de la consola, centro de comunicaciones, paso de la consola y huecos para los pies delanteros y traseros) (no disponibles con cortinillas traseras manuales)				<input checked="" type="checkbox"/>
Luces de cortesía – Iluminación ambiental (manecillas de puertas delanteras, compartimento principal de la consola, centro de comunicaciones, paso de la consola y huecos para los pies delanteros y traseros) (solo disponibles con cortinillas traseras manuales)				<input type="checkbox"/>

Confort y comodidad

	Trend	Titanium	ST-Line	Vignale
Asientos				
Asientos delanteros – Estilo deportivo	<input checked="" type="checkbox"/>	<input checked="" type="checkbox"/>	<input checked="" type="checkbox"/>	
Asientos delanteros – Volumen (espuma)	<input type="checkbox"/>	<input type="checkbox"/>		
Asientos delanteros – Estilo deportivo				<input checked="" type="checkbox"/>
Asiento delantero – Asiento del conductor manual de 4 posiciones (adelante/atrás/arriba/abajo) con ajuste de apoyo lumbar manual del conductor	<input checked="" type="checkbox"/>	<input checked="" type="checkbox"/>		
Asiento delantero – Asiento del conductor ERGO/AGR de 18 de posiciones, incluye regulación lumbar eléctrica de 4 posiciones, reposacabezas delantero de 4 posiciones, palanca de reclinación del asiento y extensión del cojín	<input type="checkbox"/>	<input type="checkbox"/>		
Asiento delantero – Asiento eléctrico del conductor con ajuste en 10 direcciones y función de memoria de retrovisor y asiento (ajuste eléctrico adelante/atrás/arriba/abajo/reclinación/inclinación/lumbar eléctrico de 2 posiciones)		<input type="checkbox"/>	<input checked="" type="checkbox"/>	
Asiento delantero – Asiento del acompañante manual de 4 posiciones (adelante/atrás/arriba/abajo/reclinación) con ajuste de apoyo lumbar manual del acompañante	<input checked="" type="checkbox"/>	<input checked="" type="checkbox"/>		
Asiento delantero – Asiento del acompañante ERGO/AGR de 18 de posiciones, incluye regulación lumbar eléctrica de 4 posiciones, reposacabezas delantero de 4 posiciones, palanca de reclinación del asiento y extensión del cojín	<input type="checkbox"/>	<input type="checkbox"/>		
Asiento delantero – Asiento eléctrico del acompañante con ajuste en 10 direcciones (adelante/atrás/arriba/abajo/reclinación/inclinación/lumbar eléctrico de 2 posiciones)		<input type="checkbox"/>	<input checked="" type="checkbox"/>	<input checked="" type="checkbox"/>
Asientos delanteros – Ajuste manual en 4 alturas, reposacabezas pasivos	<input checked="" type="checkbox"/>	<input checked="" type="checkbox"/>	<input checked="" type="checkbox"/>	<input checked="" type="checkbox"/>
Asientos delanteros – Asientos de conductor y acompañante con calefacción variable	<input type="checkbox"/>	<input type="checkbox"/>	<input type="checkbox"/>	<input type="checkbox"/>
Asientos delanteros – Asiento de conductor y pasajero con climatización (calefacción y refrigeración) (solamente disponible con asientos de cuero perforado)				<input checked="" type="checkbox"/>
Asientos – Tapizados en cuero (incluye ajuste eléctrico de 10 posiciones del asiento del conductor con memoria, ajuste eléctrico de 10 posiciones del asiento del acompañante, asientos delanteros con calefacción y retrovisores exteriores con memoria) con costuras en rojo para ST-Line	<input type="checkbox"/>	<input checked="" type="checkbox"/>	<input checked="" type="checkbox"/>	<input checked="" type="checkbox"/>
Asientos – Tapizados en cuero de lujo perforado Premium				<input checked="" type="checkbox"/>
Asientos – Respaldos Multi Contour (incluye ajuste eléctrico de 10 posiciones del asiento del conductor con memoria, ajuste eléctrico de 10 posiciones del asiento del acompañante, asientos delanteros con climatización y retrovisores exteriores con memoria)				<input checked="" type="checkbox"/>
Asientos traseros – Segunda fila de asientos plegables, deslizables y reclinables (no disponible con tercera fila de asientos)	<input checked="" type="checkbox"/>	<input checked="" type="checkbox"/>	<input checked="" type="checkbox"/>	<input checked="" type="checkbox"/>
Asientos traseros – Asientos de tercera fila abatibles y fácil acceso manual a la tercera fila	<input checked="" type="checkbox"/>	<input checked="" type="checkbox"/>	<input checked="" type="checkbox"/>	<input checked="" type="checkbox"/>
Asientos traseros – Asientos de tercera fila con abatimiento Easy Fold y fácil acceso manual a la tercera fila		<input checked="" type="checkbox"/>	<input checked="" type="checkbox"/>	<input checked="" type="checkbox"/>

De serie

Opcional, con coste adicional

Parte de un paquete opcional con coste adicional

*El Asistente de emergencia de Ford es una innovadora función de SYNC que emplea un teléfono móvil conectado y vinculado por Bluetooth® para ayudar a los ocupantes del vehículo a realizar una llamada directa al centro de comunicaciones local tras un accidente en el que se hayan desplegado los airbags o se haya desconectado la bomba de combustible. Esta función está activa en más de 40 países y regiones europeos.

Confort y comodidad

	Trend	Titanium	ST-Line	Vignale
Instrumentos y mandos				
Retrovisores – Eléctricos térmicos y plegables del color de la carrocería con intermitentes y luces de iluminación del suelo	<input checked="" type="checkbox"/>	<input checked="" type="checkbox"/>		
Retrovisores – Eléctricos térmicos y plegables del color de la carrocería con intermitentes, luces de iluminación del suelo y memoria	<input checked="" type="checkbox"/>	<input checked="" type="checkbox"/>	<input checked="" type="checkbox"/>	<input checked="" type="checkbox"/>
Retrovisores exteriores – Cubiertas en color de la carrocería	<input checked="" type="checkbox"/>	<input checked="" type="checkbox"/>	<input checked="" type="checkbox"/>	<input checked="" type="checkbox"/>
Techo panorámico – Fijo (incluye cortinilla eléctrica) (no disponible con carriles laterales de barras de techo)		<input type="checkbox"/>	<input type="checkbox"/>	<input type="checkbox"/>
Limpiaparabrisas – Limpiaparabrisas automático con ajuste variable de la sensibilidad (incluye retrovisor antideslumbrante automático)	<input checked="" type="checkbox"/>	<input checked="" type="checkbox"/>	<input checked="" type="checkbox"/>	<input checked="" type="checkbox"/>
Limpiaparabrisas – Sistema de limpiaparabrisas Clearview de Ford	<input checked="" type="checkbox"/>	<input checked="" type="checkbox"/>	<input checked="" type="checkbox"/>	<input checked="" type="checkbox"/>
Pomo de la palanca selectora – Forrado de cuero (caja de cambios manual solamente)	<input checked="" type="checkbox"/>	<input checked="" type="checkbox"/>		<input checked="" type="checkbox"/>
Pomo de la palanca selectora – Forrado de cuero con inserción de color (caja de cambios manual solamente)			<input checked="" type="checkbox"/>	-
Pomo de la palanca selectora giratorio (cambio automático solamente)	<input checked="" type="checkbox"/>	<input checked="" type="checkbox"/>	<input checked="" type="checkbox"/>	<input checked="" type="checkbox"/>
Volante – Forrado en cuero	<input checked="" type="checkbox"/>	<input checked="" type="checkbox"/>		<input checked="" type="checkbox"/>
Volante – Volante forrado de cuero perforado con costuras en rojo			<input checked="" type="checkbox"/>	
Volante – Calefactado (solamente disponible con asientos delanteros con calefacción o climatización)	<input checked="" type="checkbox"/>	<input checked="" type="checkbox"/>	<input checked="" type="checkbox"/>	<input checked="" type="checkbox"/>
Cuadro de instrumentos Nivel 1 – Pantalla TFT en color de 4,2"	<input checked="" type="checkbox"/>			
Cuadro de instrumentos Nivel 3 – Pantalla TFT en color de 10,1"		<input checked="" type="checkbox"/>	<input checked="" type="checkbox"/>	<input checked="" type="checkbox"/>
Botón de arranque Ford Power	<input checked="" type="checkbox"/>			
Sistema de apertura y arranque sin llave de Ford con botón de arranque Ford Power		<input checked="" type="checkbox"/>	<input checked="" type="checkbox"/>	<input checked="" type="checkbox"/>
Sistema de apertura y arranque sin llave de Ford con botón de arranque Ford Power y portón trasero manos libres		<input checked="" type="checkbox"/>	<input checked="" type="checkbox"/>	<input checked="" type="checkbox"/>
Ventanillas – Elevalunas eléctricos delanteros y traseros con accionamiento de pulsación única	<input checked="" type="checkbox"/>	<input checked="" type="checkbox"/>	<input checked="" type="checkbox"/>	<input checked="" type="checkbox"/>
Ventanillas – Cierre y apertura global	<input checked="" type="checkbox"/>	<input checked="" type="checkbox"/>	<input checked="" type="checkbox"/>	<input checked="" type="checkbox"/>
Columna de la dirección – Ajustable en inclinación y profundidad	<input checked="" type="checkbox"/>	<input checked="" type="checkbox"/>	<input checked="" type="checkbox"/>	<input checked="" type="checkbox"/>

Confort y comodidad

	Trend	Titanium	ST-Line	Vignale
Tecnología				
Parabrisas térmico Quickclear con lavaparabrisas térmico	<input checked="" type="checkbox"/>	<input checked="" type="checkbox"/>	<input checked="" type="checkbox"/>	<input checked="" type="checkbox"/>
Retrovisor – Antideslumbrante automático	<input checked="" type="checkbox"/>	<input checked="" type="checkbox"/>	<input checked="" type="checkbox"/>	<input checked="" type="checkbox"/>
MyKey	<input checked="" type="checkbox"/>	<input checked="" type="checkbox"/>	<input checked="" type="checkbox"/>	<input checked="" type="checkbox"/>
Windows – Ventanillas acústicas de conductor y pasajero (incluidas con paquetes de entretenimiento del vehículo Sony)	<input checked="" type="checkbox"/>	<input checked="" type="checkbox"/>	<input checked="" type="checkbox"/>	<input checked="" type="checkbox"/>
Paquetes opcionales				
Paquete Business: Radio/CD SONY con DAB/sistema de navegación con pantalla táctil de 8" y Ford SYNC 3, Sistema de aparcamiento asistido, Reconocimiento de señales de tráfico, control de crucero adaptativo, cámara de visión frontal y trasera, faros LED dinámicos, mitigación de colisión, apertura sin llave + portón manos libres	<input type="checkbox"/>	<input type="checkbox"/>	<input type="checkbox"/>	
Paquete Traveller: paquete fumador, cortinillas parasol, bandejas traseras plegables y toma de corriente en la consola central	<input type="checkbox"/>	<input type="checkbox"/>	<input type="checkbox"/>	<input type="checkbox"/>
Paquete X: Radio/CD Sony con DAB/sistema de navegación con pantalla táctil de 8" y Ford SYNC 3 con control de voz y AppLink, Sistema de aparcamiento asistido y cámara de visión trasera, Cámara frontal, Sistema de información de ángulos muertos con alerta de tráfico cruzado, faros LED dinámicos antideslumbramiento y Control Crucero adaptativo (con Start&Go en T/A)		<input type="checkbox"/>	<input type="checkbox"/>	<input type="checkbox"/>
Paquete de invierno: parabrisas térmico y volante calefactado	<input type="checkbox"/>	<input type="checkbox"/>	<input type="checkbox"/>	<input type="checkbox"/>

De serie

Opcional, con coste adicional

Parte de un paquete opcional con coste adicional

*El Asistente de emergencia de Ford es una innovadora función de SYNC que emplea un teléfono móvil conectado y vinculado por Bluetooth® para ayudar a los ocupantes del vehículo a realizar una llamada directa al centro de comunicaciones local tras un accidente en el que se hayan desplegado los airbags o se haya desconectado la bomba de combustible. Esta función está activa en más de 40 países y regiones europeos.

Seguridad y protección

	Trend	Titanium	ST-Line	Vignale
Seguridad				
Parabrisas – Parabrisas acústico infrarrojo	<input type="checkbox"/>	<input type="checkbox"/>	<input type="checkbox"/>	<input type="checkbox"/>
Freno de estacionamiento eléctrico (EPB)	<input checked="" type="checkbox"/>	<input checked="" type="checkbox"/>	<input checked="" type="checkbox"/>	<input checked="" type="checkbox"/>
Sistema de protección inteligente (IPS) de Ford ¹⁾	<input checked="" type="checkbox"/>	<input checked="" type="checkbox"/>	<input checked="" type="checkbox"/>	<input checked="" type="checkbox"/>
Sistema de frenos antibloqueo (ABS) con distribución electrónica de la potencia de frenado (EBD) ¹⁾	<input checked="" type="checkbox"/>	<input checked="" type="checkbox"/>	<input checked="" type="checkbox"/>	<input checked="" type="checkbox"/>
Control en curva ¹⁾	<input checked="" type="checkbox"/>	<input checked="" type="checkbox"/>	<input checked="" type="checkbox"/>	<input checked="" type="checkbox"/>
Control electrónico de estabilidad (ESC) – Incluye control de estabilidad del remolque ¹⁾ y asistencia de arranques en pendiente ²⁾	<input checked="" type="checkbox"/>	<input checked="" type="checkbox"/>	<input checked="" type="checkbox"/>	<input checked="" type="checkbox"/>
Protección antivuelco activa ¹⁾	<input checked="" type="checkbox"/>	<input checked="" type="checkbox"/>	<input checked="" type="checkbox"/>	<input checked="" type="checkbox"/>
Airbags – Conductor y acompañante ³⁾	<input checked="" type="checkbox"/>	<input checked="" type="checkbox"/>	<input checked="" type="checkbox"/>	<input checked="" type="checkbox"/>
Airbags – Impacto lateral frontal ¹⁾	<input checked="" type="checkbox"/>	<input checked="" type="checkbox"/>	<input checked="" type="checkbox"/>	<input checked="" type="checkbox"/>
Airbags – Airbag de rodilla del conductor ¹⁾	<input checked="" type="checkbox"/>	<input checked="" type="checkbox"/>	<input checked="" type="checkbox"/>	<input checked="" type="checkbox"/>
Airbags – Conductor y acompañante, cortina lateral primera y segunda fila ¹⁾	<input checked="" type="checkbox"/>	<input checked="" type="checkbox"/>	<input checked="" type="checkbox"/>	<input checked="" type="checkbox"/>
Airbags – Conductor y acompañante, cortina lateral segunda y tercera fila ¹⁾	<input checked="" type="checkbox"/>	<input checked="" type="checkbox"/>	<input checked="" type="checkbox"/>	<input checked="" type="checkbox"/>
Airbags – Impacto lateral trasero (2.ª fila hacia fuera) ¹⁾	<input checked="" type="checkbox"/>	<input checked="" type="checkbox"/>	<input checked="" type="checkbox"/>	<input checked="" type="checkbox"/>
Airbags – Interruptor de desactivación del airbag del acompañante ¹⁾	<input checked="" type="checkbox"/>	<input checked="" type="checkbox"/>	<input checked="" type="checkbox"/>	<input checked="" type="checkbox"/>
Asientos – Provisión de anclaje ISOFIX para asientos para niños (asientos exteriores solamente) ¹⁾	<input checked="" type="checkbox"/>	<input checked="" type="checkbox"/>	<input checked="" type="checkbox"/>	<input checked="" type="checkbox"/>
Seguridad				
Cerraduras de seguridad para niños en las puertas traseras	<input checked="" type="checkbox"/>	<input checked="" type="checkbox"/>	<input checked="" type="checkbox"/>	<input checked="" type="checkbox"/>
Cierre centralizado sencillo con mando a distancia	<input checked="" type="checkbox"/>	<input checked="" type="checkbox"/>	<input checked="" type="checkbox"/>	<input checked="" type="checkbox"/>
Alarma Thatcham de categoría I con sensores volumétricos, alarma perimétrica con batería de reserva (incluye cierre doble/centralizado con mando a distancia)	<input checked="" type="checkbox"/>	<input checked="" type="checkbox"/>	<input checked="" type="checkbox"/>	<input checked="" type="checkbox"/>
Frenos				
Pinzas de freno (rojo)			<input checked="" type="checkbox"/>	

Características extra

	Trend	Titanium	ST-Line	Vignale
Carrocería				
Ventanillas – Cristal de cuarto trasero fijo	<input checked="" type="checkbox"/>	<input checked="" type="checkbox"/>	<input checked="" type="checkbox"/>	<input checked="" type="checkbox"/>
Moqueta y tapicería				
Alfombrillas del piso – Alfombra, delantera y trasera Deluxe	<input checked="" type="checkbox"/>	<input checked="" type="checkbox"/>	<input checked="" type="checkbox"/>	
Alfombrillas del piso – De alta calidad con borde de sarga				<input checked="" type="checkbox"/>
Alfombrilla del maletero – Reversible (un lado de goma, un lado de terciopelo) (no disponible con asientos de 3ª fila)	<input type="checkbox"/>	<input type="checkbox"/>	<input checked="" type="checkbox"/>	
Alfombrilla del maletero – Reversible y plegable (solamente disponible con 3.ª fila de asientos)	<input type="checkbox"/>	<input type="checkbox"/>	<input type="checkbox"/>	
Alfombrilla del maletero – Diseño Vignale con logo Vignale metálico (no disponible con 3.ª fila de asientos)				<input type="checkbox"/>
Sistema eléctrico				
Consola central – Toma de corriente de 220 V (solamente disponible con Sync)	<input type="checkbox"/>	<input checked="" type="checkbox"/>	<input checked="" type="checkbox"/>	<input checked="" type="checkbox"/>
Funcionalidad exterior				
Almohadilla antiarañazos – Color propio	<input checked="" type="checkbox"/>	<input checked="" type="checkbox"/>	<input checked="" type="checkbox"/>	<input checked="" type="checkbox"/>
Gancho de remolque retráctil con botón eléctrico de liberación en el compartimento de carga (incluye kit eléctrico de 13 terminales, fuente de alimentación permanente, Control de estabilidad del remolque y Asistente de arranque en pendiente) (no disponible con suspensión autonivelante) (no disponible con cambio automático de 8 velocidades con 4WD)	<input type="checkbox"/>	<input type="checkbox"/>	<input type="checkbox"/>	<input type="checkbox"/>
Gancho de remolque desmontable (no disponible con juego de elementos decorativos para la carrocería)	<input type="checkbox"/>	<input type="checkbox"/>	<input type="checkbox"/>	<input type="checkbox"/>
Juego de elementos decorativos para la carrocería VP completo – Faldones exclusivos de parachoques delanteros, traseros y laterales en el color de la carrocería, aros exclusivos de faros antiniebla, parrillas exclusivas superior e inferior con diseño de panal en Black de alto brillo			<input checked="" type="checkbox"/>	
Maletero				
Almacenamiento – Tapizado de cuarto trasero izquierdo (solamente disponible con aire acondicionado EATC trizona)	<input type="checkbox"/>	<input type="checkbox"/>	<input type="checkbox"/>	<input type="checkbox"/>
Almacenamiento – Tapizado de cuarto trasero izquierdo y derecho (no disponible con aire acondicionado EATC trizona)	<input type="checkbox"/>	<input type="checkbox"/>	<input type="checkbox"/>	<input type="checkbox"/>
Red para suelo de espacio de carga	<input type="checkbox"/>	<input type="checkbox"/>	<input type="checkbox"/>	<input type="checkbox"/>
Rejilla de separación de la carga – Primera fila	<input type="checkbox"/>	<input type="checkbox"/>	<input type="checkbox"/>	<input type="checkbox"/>
Espacio de carga con 4 argollas de retención de carga	<input checked="" type="checkbox"/>	<input checked="" type="checkbox"/>	<input checked="" type="checkbox"/>	<input checked="" type="checkbox"/>
Suelo del espacio de carga – Plancha metálica recubierta de alfombra	<input checked="" type="checkbox"/>	<input checked="" type="checkbox"/>	<input checked="" type="checkbox"/>	<input checked="" type="checkbox"/>
Compartimento de carga del suelo del espacio de carga con cierre y asidero de taza extraíble (incluido con asientos de la tercera fila)	<input type="checkbox"/>	<input type="checkbox"/>	<input type="checkbox"/>	<input type="checkbox"/>
Red de protección de la carga (2.ª fila) (no disponible con control electrónico automático de temperatura trizona)	<input type="checkbox"/>	<input type="checkbox"/>	<input type="checkbox"/>	<input type="checkbox"/>
Cubierta del espacio de carga	<input checked="" type="checkbox"/>	<input checked="" type="checkbox"/>	<input checked="" type="checkbox"/>	<input checked="" type="checkbox"/>

¹⁾Función de seguridad. ²⁾Función de asistencia al conductor. ***No se debe colocar nunca un asiento para niños en sentido contrario a la marcha en el asiento del acompañante si el vehículo Ford está equipado con el airbag del acompañante y dicho airbag está activado. El sitio más seguro para los niños es el asiento trasero, con la debida sujeción.** *Asistente de emergencia Ford es una innovadora función de SYNC que utiliza un teléfono móvil conectado y vinculado por Bluetooth® para ayudar a los ocupantes del vehículo a realizar una llamada directa al centro de comunicaciones local tras un accidente en el que se hayan activado los airbags o se haya desconectado la bomba de combustible. Esta función está activa en más de 40 países y regiones europeos.

De serie

Opción, con coste adicional

Parte de un paquete opcional con coste adicional

Mantenimiento fácil y asequible.

Aprovecha la gama de extraordinarios servicios y sácale el máximo partido a tu coche, todo el tiempo que lo tengas.

Servicio Posventa FORD

La increíble sensación de despreocuparse.

En Ford tenemos una misión: adelantarnos a tus necesidades y las de tu vehículo para que tú no tengas que preocuparte por nada. Por eso te ofrecemos las Revisiones Oficiales Ford, donde tendrás precios cerrados, claros y transparentes recomendados por el fabricante para mantener el vehículo en perfectas condiciones y, además:

- **Video Check con la inspección de tu vehículo**
- **Vehículo de sustitución sin coste en operaciones de mantenimiento**
- **Servicio gratuito de asistencia en carretera**
- **Registro digital de servicio**
- **Un número único gratuito para conectarte a todos los servicios Ford: 900 80 70 90**

FORD PROTECT

Amplía la protección mecánica para tu coche hasta 7 años con Ford Protect.

En Ford siempre hemos cuidado de tu coche, por eso te garantizamos a través de los programas de Ford Protect una extensión de coberturas en averías mecánicas y eléctricas de hasta 7 años* o 100.000 Km en cualquier punto de la red de Talleres Autorizados Ford.

Y si necesitas ampliar este kilometraje para adaptarlo a tus necesidades dispones de programas específicos de hasta 140.000 Km y 200.000km.

Consulta en tu concesionario los planes específicos para vehículos híbridos y eléctricos.

FORD PROTECT MANTENIMIENTO

Más protección con menos preocupaciones.

Cubre las Revisiones Oficiales recomendadas por Ford, así como las intermedias e inspecciones anuales en los vehículos con intervalos cada 2 años.

- **Sin sorpresas: A precios de hoy sin estar expuesto a cambios en el futuro**
- **Accesibilidad: Podrás pagarlo cómodamente junto con la cuota de financiación**
- **Valor añadido: Incrementa el valor de tu coche**

Solo tienes que seleccionar el Ford Protect Mantenimiento que mejor se adapte a tus necesidades.

- **3 años/3 servicios**
- **4 años/4 servicios**
- **5 años/5 servicios**

Consulta en tu concesión Ford de confianza la opción para vehículos con intervalos de mantenimiento de 2 años.

Adquiérelolo en tu concesión en el momento de comprar tu vehículo o antes de pasar tu primera Revisión Oficial Ford y olvídate de los gastos futuros.

*La duración de un Ford Protect comienza en la fecha de inicio de la Garantía de vehículo nuevo (fecha de primera matriculación). Los plazos y km pueden variar para vehículos híbridos y eléctricos. Sujeto a Términos y condiciones.

†La duración del Ford Protect Mantenimiento comienza en la fecha de inicio de la Garantía de vehículo nuevo (fecha de primera matriculación). La duración del contrato y el kilometraje estimado determina el número de revisiones oficiales que se realizan en cada Ford Protect Mantenimiento.

FORD PROTECT ASSISTANCE

Estamos donde nos necesites.

Para tu mayor tranquilidad disfruta de la asistencia en carretera gratuita durante un año* cada vez que pases la Revisión OficialFord y renuévala de por vida sin límites de kilómetros ni antigüedad de tu coche.

*12 meses de cobertura (24 en modelos de intervalos de mantenimiento ampliados) o hasta la próxima Revisión, lo que antes suceda.



FORD S-MAX Próximos pasos



Prueba

Visita tu concesionario Ford y prueba el Ford S-max por ti mismo. Busca tu concesionario en www.ford.es



Configura

Configura tu nuevo S-max exactamente como quieres.



Financiación

A la hora de financiar tu vehículo, confía en la experiencia de Ford Credit. Te ofrecemos una amplia gama de productos financieros, tanto para uso privado como profesional (autónomos y empresas):

Ford Financiación, Ford MultiOpción, Ford Leasing y Ford Renting.

Para obtener más información sobre nuestros productos financieros, por favor, contacta con tu Concesionario Ford más cercano. O bien visita: www.fordcredit.es



Mantenimiento

Cuando sales conduciendo tu nuevo vehículo, nosotros te acompañamos en todo momento. Ford cuenta con una extensa red de servicios autorizados para ayudarte a mantener tu vehículo en las mejores condiciones.

Y, en el caso de que alguna vez necesites reparar tu nuevo Ford tras un accidente, el centro de reparación de daños por accidente de Ford es el lugar ideal para devolver tu vehículo a su estado original y ponerlo de nuevo en carretera lo antes posible.



FordPass

FordPass una nueva plataforma que te hará replantearse tu forma de moverte. Gracias a una serie de soluciones personales, digitales y físicas, incluyendo localizar un espacio de aparcamiento, FordPass te proporcionará más opciones de movilidad para que puedas llegar más lejos de lo que nunca pensaste. Encuentra más información en www.ford.es



Contacto

Teléfono: 902 442 442 o visita www.ford.es



Cuando haya terminado con este catálogo, por favor recicla.



Ford y BP – Trabajando juntos para reducir el consumo de combustible y de emisiones.

Ilustraciones, descripciones y especificaciones. El contenido de esta publicación es correcto en el momento de pasar a imprenta. Ford tiene una política de desarrollo permanente de sus productos, Ford recomienda encarecidamente que consulte el contenido actualizado de esta publicación en su concesionario y en la página web www.ford.es. **Equipamiento opcional.** Cuando en esta publicación se describa una característica o función como "Opción" o "Montaje/paquete opcional", se asumirá que conlleva un coste adicional al precio base del vehículo, a menos que se especifique lo contrario. Todos los modelos y combinaciones de colores están sujetos a disponibilidad. **Nota:** Algunas de las imágenes que aparecen en este catálogo corresponden a un modelo anterior a la producción y/o están generadas por ordenador. Por tanto, el diseño y las características de la versión final del vehículo pueden variar en algunos aspectos. Asimismo, algunas de las características que se muestran en los vehículos pueden ser opcionales. **Nota:** Este catálogo incluye accesorios originales de Ford, así como una serie de productos de nuestros proveedores. La instalación de accesorios puede influir en el consumo de combustible de tu vehículo. **+** Los accesorios identificados como de otros proveedores son una cuidadosa selección de productos que se presentan con sus propias marcas, no sujetos a la garantía Ford sino a la garantía del fabricante, cuyos detalles se pueden obtener de su punto de venta de la red Ford. **Nota:** La marca y los logotipos de iPod son propiedad de Apple Inc. Ford Motor Company y sus compañías filiales disponen de autorización para hacer uso de los mismos. Las demás marcas registradas y nombres comerciales pertenecen a sus dueños correspondientes. **Nota:** Algunas de las funciones de seguridad y asistencia al conductor descritas en esta publicación están diseñadas para funcionar con sensores, cuyo rendimiento puede verse afectado en determinadas condiciones ambientales o meteorológicas.

Este vehículo y todos sus componentes así como los recambios originales, han sido diseñados y fabricados atendiendo a la Normativa Legal destinada a prevenir y reducir al mínimo la repercusión en el Medio Ambiente, mediante la utilización de materiales reciclados/reciclables, adoptando las medidas dirigidas a conseguir un adecuado reciclado para la conservación y mejora de la calidad ambiental.

A fin de cumplir con los objetivos de descontaminación y fomento del reciclado y reutilización de componentes de los vehículos al final de su vida útil, Ford ha concertado en España una extensa Red de Centros Autorizados de Tratamiento (CATs), bajo la denominación de SIGRAUTO (para consultas www.sigrauto.com), que garantizan su adecuado tratamiento medioambiental, a los cuales deberá dirigirse para la entrega, sin desmontaje previo de componentes, del vehículo. El Centro Autorizado de Tratamiento facilitará el Certificado de Destrucción y tramitará la baja en la DGT.

Resolución alternativa de litigios en materia de consumo

A los efectos previstos en la Ley 7/2017, de 2 de noviembre, relativa a la resolución alternativa de litigios en materia de consumo, se le informa que FORD ESPAÑA, S.L. no se encuentra adherida a una entidad de resolución alternativa de litigios de consumo salvo en el supuesto indicado más abajo, pudiendo dirigirse al Centro de Relaciones con Clientes, teléfono 902 442 442 y dirección de correo electrónico crcspain@ford.com.

En el supuesto de reclamación relacionada con la publicidad de Ford España, S.L., podrá acudir realizar su reclamación ante la Asociación para la Autorregulación de la Comunicación Comercial (AUTOCONTROL) cuya página web es <http://www.autocontrol.es/>, a la que Ford España, S.L. está adherida.

Published by Ford Motor Company Limited, Laidon, Essex, England. Registered in England No. 235446. BJV 207361. FoE O32E PN 878501/0120/2.5m/ESP es October 2019. © Ford Motor Company Limited.

MY 2020 ESP es



TEST 2015

